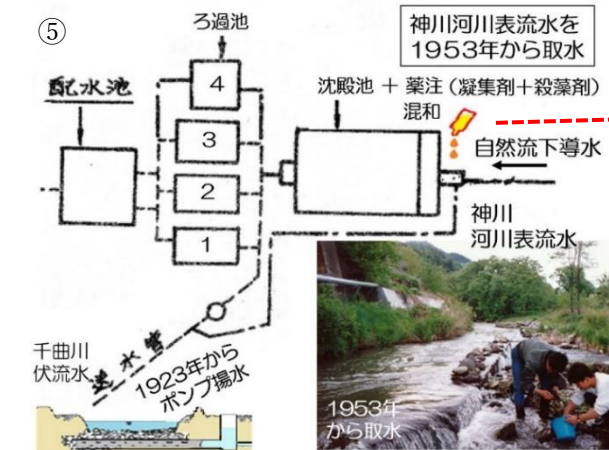


⑧ 砂面排水は100年前は無かった。(砂面=ろ面)

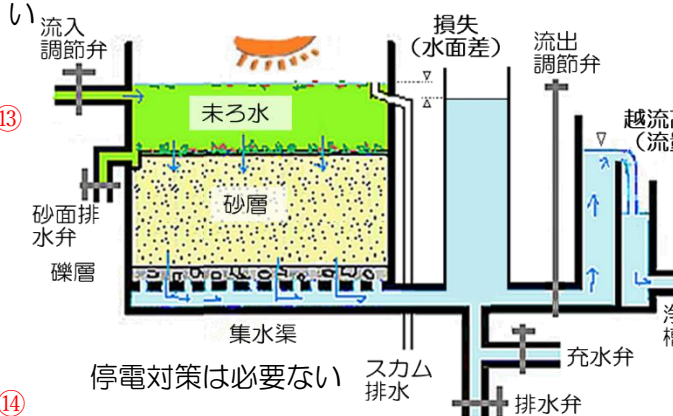
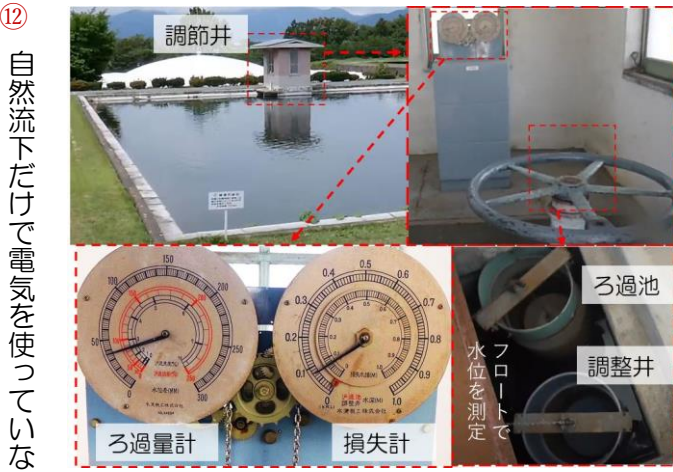


⑨ 戦後、砂面排水を新設した。

⑩ 水を下へ急に抜き砂が汚れる。



⑪ 1池：780m2x5m/d=3,900m3/d
一人1日0.3m3給水なら13,000人に給水可能



⑬ 損失(水面差)はろ過速度(ろ過流量)に比例する。見かけの損失はろ過抵抗を表さない。

⑭ 生物の繁殖は水深は浅い方が良かった

